

Unsere

Hauptmerkmale

Wir sind für unsere Kunden in den Marktsegmenten der Automatisierungstechnik, Prozessleittechnik, Energietechnik, Emissions- / Immissionstechnik, Automobiltechnik, des Schaltanlagenbaues und im Bereich Sicherheitstechnik tätig.

- Variantenvielfalt / kleine bis mittlere Losgrößen
- SMT- und THT-Bestückung
- Reflow- und Dampfphasenlöt
- Schwalllöt (Blei und RoHS)
- Oberflächenbehandlung (automatisches Lackieren)
- Vergießen
- Testen, AOI, ICT, Funktionsprüfung
- Gerätemontage und Inbetriebnahme
- Prüfmittelbau
- Engineering / Test
- Gehäuse- und Frontplattenbearbeitung in Kunststoff und NE-Metallen
- Muster, Prototypen und Kleinserie
- CNC-Bearbeitungszentrum
- Softwarestudio, programmieren von Logikbausteinen und Datenträgern
- Wir fertigen nach IPC 610 C und D Klasse 2

Wir sind zertifiziert:
ISO 9001:2008
EN 13980 ATEX
KTA 1401

SICHER 
VELBERT. HEILIGENHAUS
Die Schlüsselregion.

ELECTRON X

manufacturing & services

Bis 1951 reichen die Ursprünge des Unternehmens am Standort Heiligenhaus zurück. Seit diesem Zeitpunkt sind wir Spezialist für Elektronik, Leiterplattenbestückung und Gerätemontagen. Zum Kundenstamm gehören sowohl führende Industrieunternehmen als auch innovative Unternehmen aus dem Mittelstand.

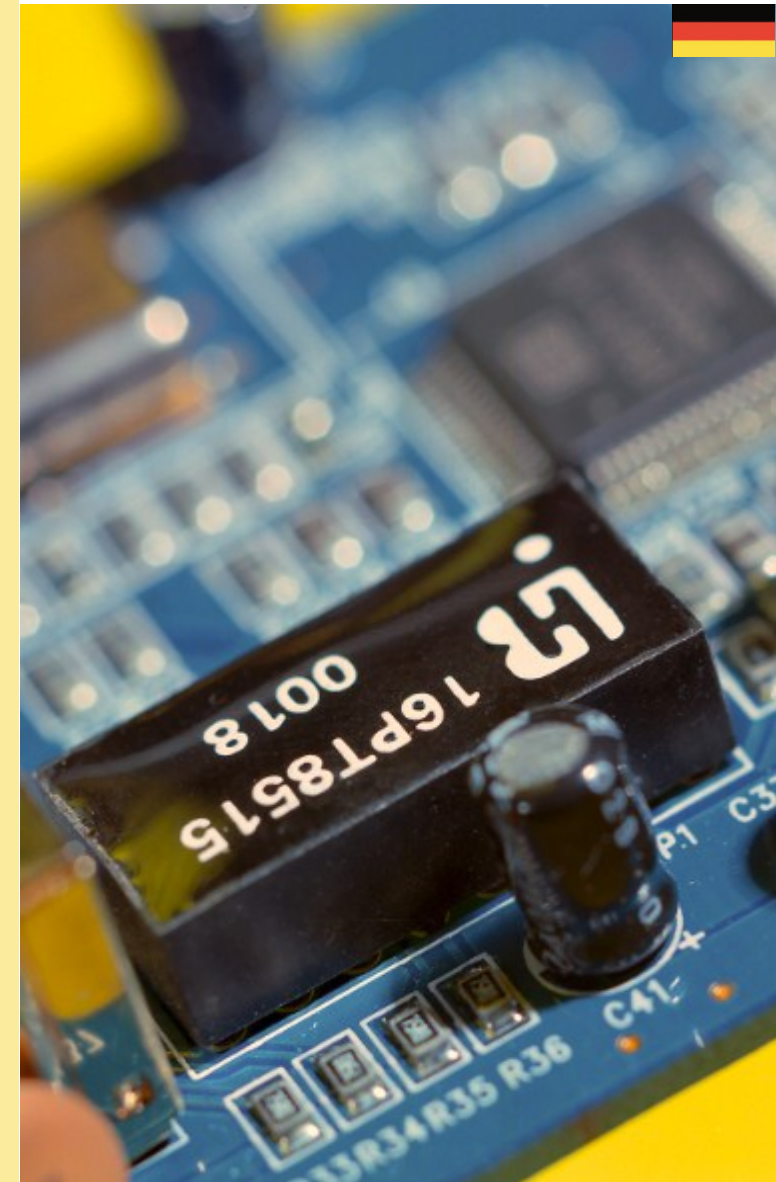
Die Firmengeschichte

- 1950 Baubeginn Standort Heiligenhaus
- 1951 Produktionsstart „Mechanische Messgeräte“ unter AEG
- 1958 Einsatz von Transistoren
- 1959 Bestückung der ersten Leiterplatten
- 1968 Einbringung des Kooperationsvertrag AEG – Hartmann & Braun AG
- 1981 Hartmann & Braun AG wird Führungsgesellschaft der Mannesmann AG
- 1982 Bestückung der ersten SMD-Bauteile
- 1996 Hartmann & Braun AG wird in Elsig Bailey integriert
- 1999 Übernahme durch ABB
- 2000 Die Elektronikfertigung wird ausgegliedert und firmiert unter ABB Electronics GmbH
- 2002 ABB Electronics GmbH wird Mitglied der Gruppe ElectronicNetwork und firmiert zunächst unter Elektronik Zentrum West GmbH und später unter EN ElectronicNetwork Heiligenhaus GmbH
- 2008 Herauslösung der EN ElectronicNetwork Heiligenhaus GmbH aus der Gruppe und Start der ElectronXx GmbH
- 2009 Die ElectronXx GmbH bezieht einen neuen Standort in Velbert

ElectronXx GmbH
Haberstraße 46, D-42551 Velbert
Telefon +49 2051 60721 0
Telefax +49 2051 60721 65
Email: info@electronxx.de
<http://www.electronxx.de>
<http://www.electronxx-shop.de>

ELECTRON X

manufacturing & services



Electronic manufacturing services

EMS



SMT

ElectronXx bestückt elektronische Baugruppen im Kundenauftrag und für eigene Produkte. Die notwendigen Prozesse erfolgen nach dem Stand der Technik und stellen die Produktion von kleinen, mittleren und auch großen Serien sicher. Speziell zur Bestückung von SMD-Bauteilen stehen die modernsten Anlagen zur Verfügung.

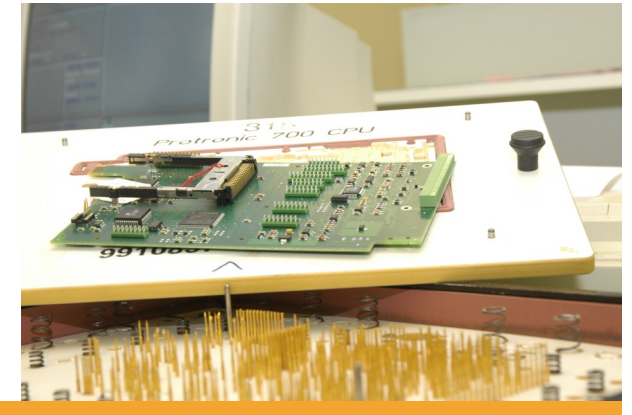
Modernste Bestückautomaten setzen bis zu 50.000 SMD-Bauteile/Stunde und ermöglichen eine wirtschaftliche Fertigung bei stabilen Prozessen. Eine intelligente Rüststrategie sowie gut geschulte Mitarbeiter ergänzen den Maschinenpark und stützen die Qualität.



THT

Trotz des stetig steigenden Anteils oberflächenmontierter Bauteile haben die konventionellen, mit Draht ausgestatteten Bauteile weiterhin eine Daseinsberechtigung aus technologischer Sicht. Als Beispiel dienen ältere Produkte und solche mit besonderen elektrischen und mechanischen Anforderungen.

Bedrahtete Bauteile werden wirtschaftlich mit Hilfe programmgestützter Lichtpunktanzeiger bestückt. Die Ausführung der Lötstellen mit konventionellem oder bleifreiem Lot geschieht mit Hilfe von Lötwellenanlagen oder manuell.



Test

Auf Anforderung des Kunden können automatisierte elektrische und optische Tests an Baugruppen vorgenommen werden. Wir beraten Sie auf Wunsch schon bei der Konzeption der Prüfstrategie und fertigen die Hard- und Softwarekomponenten an.

Sie können, den Anforderungen entsprechend, das Testverfahren auswählen. Über eine automatische optische Inspektion (AOI) hinaus besteht die Möglichkeit, ICT- oder Funktionstests durchzuführen.

